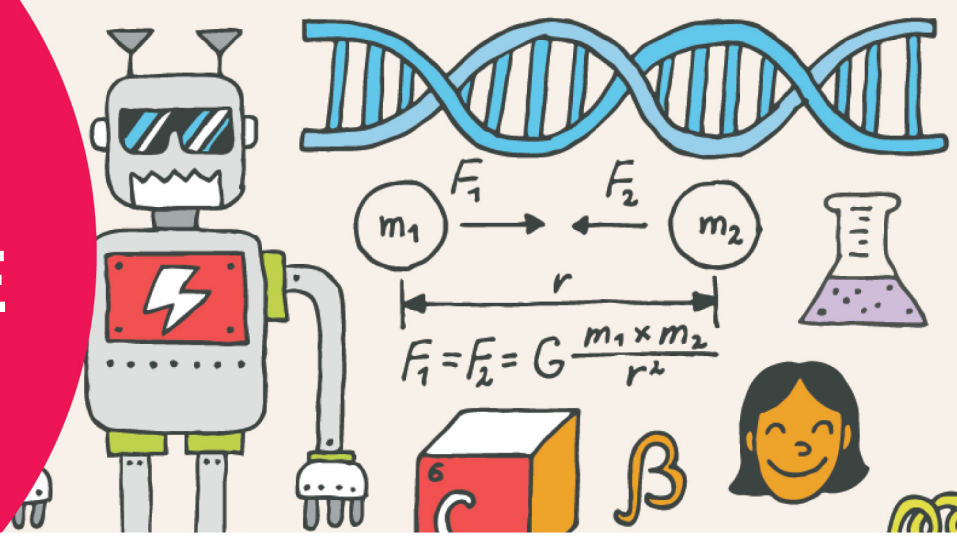


PLANIFIER VOTRE VISITE



INFORMATION POUR PLANIFIER VOTRE VISITE

Les enseignants peuvent venir jeter un coup d'œil au musée à tout moment et sans frais en présentant une preuve de leur statut d'enseignant à l'accueil.

Arrivée

Votre groupe devrait arriver au moins 20 minutes avant l'heure prévue du programme. À votre arrivée, un de nos animateurs viendra vous rencontrer à l'autobus pour accueillir le groupe et vous faire entrer par la porte d'entrée des groupes sur le côté nord du musée.

À noter que le musée ouvre à 9 h et les premiers programmes commencent à 9 h 30.

Paiement

Dès votre arrivée, nos animateurs vous demanderont de présenter vos informations de réservation et de leur donner le nombre exact de personnes dans votre groupe. Le musée accepte l'argent en espèces, les cartes de crédit ou les chèques (à l'ordre du Musée des sciences et de la technologie du Canada).

Effets personnels

Des casiers et des crochets sont disponibles pour que les personnes de votre groupe puissent ranger leurs effets personnels. Un animateur vous y mènera à votre arrivée. Le musée décline toute responsabilité concernant la sécurité des articles qui y sont laissés.

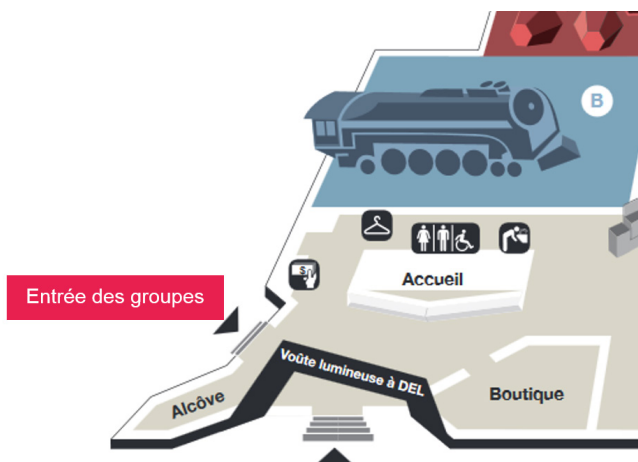
Code de conduite du musée

Pour le confort et le plaisir de tous, veuillez-vous abstenir de :

- fumer
- manger, boire ou mâcher de la gomme à l'extérieur des aires désignées
- courir
- franchir les barrières visant à préserver nos artefacts
- tout comportement préjudiciable ou irrespectueux envers vous, vos autres visiteurs ou le personnel du musée

Porte-nom

Veuillez faire des porte-nom pour vos élèves que nos éducateurs pourront facilement lire. Ils pourront ainsi établir rapidement un lien avec votre classe.



Dîner

Votre groupe peut apporter son propre dîner et le manger dans les zones désignées ou sous la tente, si le temps le permet. Le café [Le Collectif](#) peut être ouvert pour l'achat de nourriture et de boissons, veuillez vérifier les heures d'ouverture à l'avance.

Veuillez noter que le musée ne peut garantir un environnement libre d'allergènes.

Premiers soins

Les premiers soins sont assurés par le personnel de l'expérience aux visiteurs. Un accompagnateur doit être présent en tout temps dans la salle de premiers soins avec l'élève sous sa responsabilité

Accompagnateurs

Durant les programmes, les éducateurs du musée encouragent les enseignants et les adultes accompagnateurs à participer et à assister. Une supervision adéquate est également essentielle pendant les temps libres afin de créer une atmosphère sécuritaire et amusante au musée. On s'attend à ce que les enseignants et les superviseurs restent avec les élèves en tout temps.

Le billet d'entrée des adultes accompagnateurs est compris dans le prix de groupe jusqu'à un ratio d'un adulte pour quatre élèves du primaire ou d'un adulte pour six élèves du secondaire. Si vous souhaitez amener davantage d'adultes accompagnateurs, ils devront payer leur entrée au [tarif de groupe](#).

Accessibilité

Visitez notre [page sur l'accessibilité](#) pour en apprendre davantage sur les services et les fonctions en place au musée. Lorsque vous faites la réservation, veuillez nous faire part de tout besoin particulier que pourrait avoir votre groupe et nous nous ferons un plaisir de discuter des accommodements possibles!

Politique d'annulation

En cas d'annulation, nous demandons qu'un avis soit envoyé au moins deux jours ouvrables avant la tenue du programme. Des frais d'annulation de 30\$ s'appliquent, à moins que la visite ne soit reportée au cours de la même année scolaire. Aucun remboursement ne sera effectué si un avis d'annulation est envoyé moins de deux jours ouvrables avant la tenue du programme.

Ratios pour les accompagnateurs

Nous recommandons fortement les ratios minimums suivants pour la supervision des élèves (par les adultes) pendant la visite du musée :

Précolaire à 8e année (Ontario) Précolaire au 1er cycle du secondaire (Québec)	10:1
9 ^e année et plus (Ontario) 2 ^e cycle du secondaire et plus (Québec)	15:1

Questions supplémentaires?

Vous avez d'autres questions? N'hésitez pas à communiquer avec nous et nous vous aiderons avec plaisir.

Courriel : contact@IngeniumCanada.org

Téléphone : 613-991-3044

Sans frais : 1-866-442-4416

Télec. : 613-993-7923