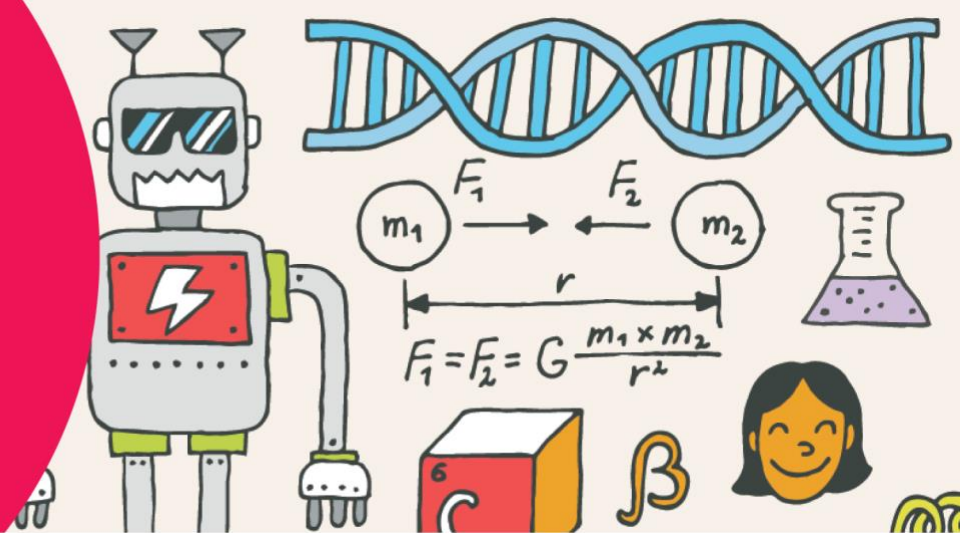


# Un voyage autour du soleil

Corrigé



## Le ciel nocturne (p. 3)

Exposition – Les mondes cachés – Un seul ciel, beaucoup d’astronomies

**Trouvez** la grande roue en étoile. Quelles images pouvez-vous voir dans le ciel?

*Les réponses varieront. (Ours, tortue, gens, etc.)*

Pourquoi **pensez-vous** que la vue du ciel nocturne change pendant la nuit et au cours de l’année?

*Le ciel semble bouger durant la nuit, car la Terre tourne.*

*La partie du ciel qui est visible chaque nuit change au cours de l’année puisque la Terre tourne autour du Soleil.*

## Plaisir d’hiver (p. 4)

Exposition – L’Allée des artefacts – L’hiver

**Selon vous**, quelle saison est représentée dans ce présentoir? Comment le savez-vous?

*Hiver. Les photos montrent de la neige au sol. Les artefacts sont pour des activités hivernales.*

**Trouvez** et énumérez les activités présentées dans cette exposition et qui ne peuvent être pratiquées qu’en hiver.

*Ski, glissement, motoneige, etc.*

Pourquoi **croyez-vous** que nous ne pouvons faire ces activités durant les autres saisons de l’année?

*La température est trop chaude et il n’y a pas de neige.*

## Plein air (p. 5)

Exposition – En pleine nature

**Trouvez** une activité qui ne peut généralement pas être pratiquée en hiver. Pourquoi **croiez-vous** que nous ne pouvons la pratiquer tout au long de l'année?

*Faire de la bicyclette. Il est difficile de rouler à la bicyclette sur la neige. (Cependant, il existe des bicyclettes conçues ou modifiées pour rouler l'hiver.)*

**Trouvez** une activité qui généralement est pratiquée seulement en hiver. Pourquoi **croiez-vous** que nous ne pouvons la pratiquer tout au long de l'année?

*Raquette. La température est suffisamment froide pour qu'il y ait de la neige seulement en hiver.*

Essayez l'élément interactif de la raquette. **Selon vous**, pourquoi les raquettes sont-elles utiles pour marcher sur la neige? Quelle forme **croiez-vous** fonctionne le mieux?

*Les raquettes nous aident à marcher sur la neige et nous empêchent de nous enfoncer. Elles répartissent le poids sur une surface plus grande.*



## S'habiller pour l'hiver (p. 6)

### Exposition – La technologie prêt-à-porter – Branchez-vous

**Trouvez** un morceau de technologie portable conçu pour nous aider en hiver. Comment **croiez-vous** qu'elle fonctionne?

*Parka intelligent. Les couches externes sont conçues pour garder la neige et l'eau à l'extérieur. Les couches internes sont conçues pour empêcher la chaleur corporelle de s'échapper. La fourrure sur le capuchon aide à protéger le visage contre le vent.*

Pourquoi **croiez-vous** que vous ne voudriez pas le porter en été?

*Il fait trop chaud dehors en été. Nous n'avons pas besoin de conserver notre chaleur, nous avons besoin de la laisser s'échapper pour rester au frais.*

## Liens avec le curriculum

### Ontario: Maternelle et jardin

#### 4.6 Résolution de problèmes et innovation

2. communique avec les autres de différentes façons, à des fins variées et dans divers contextes.

15. applique le processus et les habiletés d'enquête (c.-à-d., pose des questions, planifie, fait des prédictions, observe et communique).

16. manifeste de la curiosité pour l'environnement naturel et bâti, par des manipulations, des observations, des questions et des représentations de ses découvertes.

26. applique, seul ou en groupe, des habiletés de résolution de problèmes technologiques dans le processus de design et création (c.-à-d., pose des questions, planifie, construit, analyse, reconçoit et communique ses résultats).

### 1<sup>re</sup> année – Science et technologie

#### Domaine E. Systèmes de la Terre et de l'espace

##### Le cycle des jours et des saisons

#### E1. Rapprochement entre les sciences, la technologie et notre monde en évolution

E1.1 Examiner l'incidence des changements quotidiens et saisonniers sur les activités humaines en plein air, et indiquer des innovations qui permettent de s'adonner à une variété d'activités tout au long de l'année.

E1.2 Évaluer les répercussions des changements quotidiens et saisonniers sur la société, sur l'environnement, et sur les êtres vivants, autres que les humains.

### Québec: 1<sup>er</sup> cycle du primaire – Science et technologie

#### La Terre et l'espace – D. Systèmes et interaction

##### 1. Lumière et ombre

a) Décrire l'influence de la position apparente du Soleil sur la longueur des ombres

##### 2. Système Soleil-Terre-Lune

a) Associer le Soleil à une étoile, la Terre à une planète et la Lune à un satellite naturel

##### 4. Saisons

a) Décrire des changements qui surviennent dans son environnement au fil des saisons (température, luminosité, type de précipitations)

b) Expliquer les sensations éprouvées (chaud, froid, confortable) liées à la mesure de la température