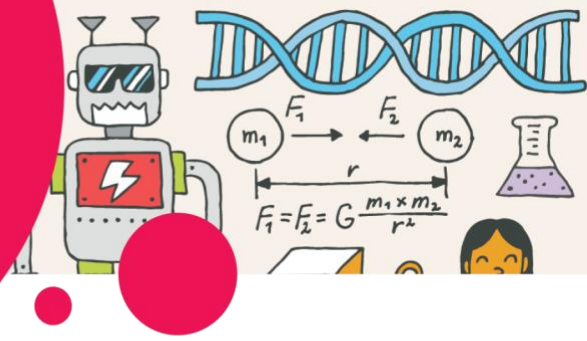


Un monde d'eau



EN MISSION AU MUSÉE

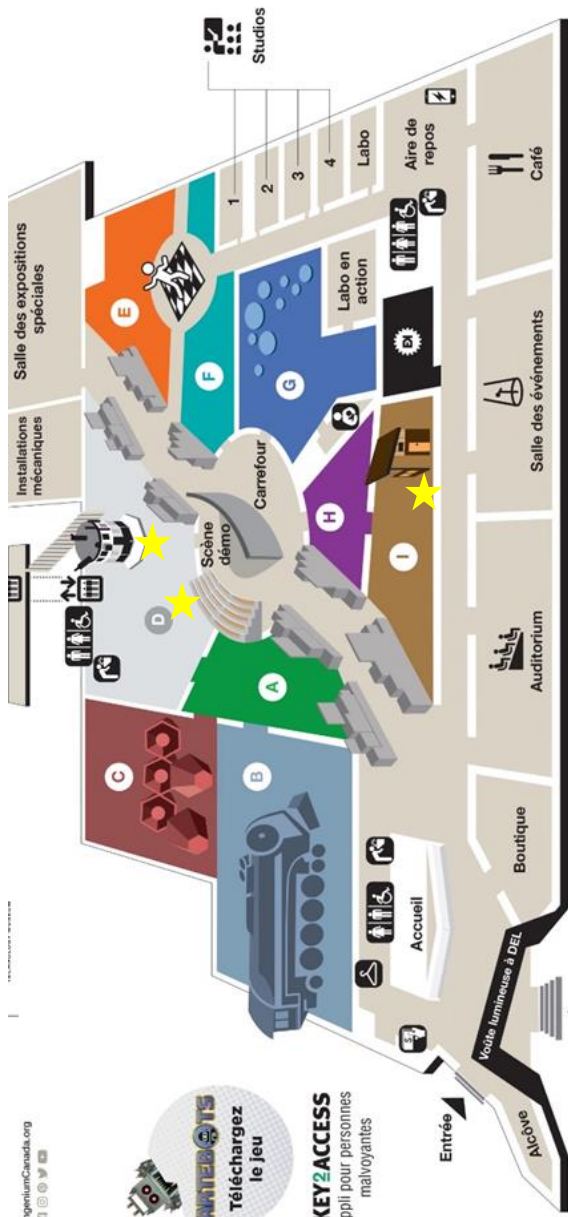
Niveau : 5^e – 8^e année / 3^e cycle du primaire – 1^{er} cycle du secondaire

Votre mission, si vous choisissez d'accepter, est d'explorer le musée et d'acquérir autant de connaissances que possible!

Cette mission a été produite en collaboration avec Kerkeslin Keillor, Conlan Lafreniere, Kayla McIntee, et Ryan Schreider, des étudiants de la Faculté d'éducation de l'Université d'Ottawa.



KEY2ACCESS
Appli pour personnes
malvoyantes



L'Allée des artefacts
Venez découvrir les présentoirs interactifs et plus de 700 artefacts.

A En pleine nature
Voyez comment les gens se servent de la technologie pour accéder aux grands espaces et découvrir le Canada.

B La vapeur: un monde en mouvement
Découvrez l'époque où la vapeur faisait rouler le Canada... et le monde.

C Concevoir le son
Écoutez et voyez ce qui se produit lorsqu'on maitrise son et conception.

D Retour aux re-sources
Découvrez comment on transforme les ressources naturelles pour fabriquer nos objets du quotidien.

E Cuisine bizarre +
Mettez vos perceptions à l'épreuve et expérimentez les illusions qui jouent avec nos sens.

E Les sens et la médecine
Explorez l'univers de la médecine au moyen de vos cinq sens.

F Les mondes cachés
Utilisez des microscopes, des télescopes et des éléments interactifs pour explorer des mondes au-delà de notre portée.

G ZOOM (de 0 à 8 ans)
Un espace de jeu où les enfants peuvent imaginer, constituer, tester, essayer... et essayer de nouveau!

H La technologie prêt-à-porter
Découvrez une gamme de technologies novatrices conçues pour le corps humain.

I La technologie du quotidien
Jetez un coup d'œil aux gadgets, aux outils et aux appareils qui façonnent notre mode de vie.

D Exploratek
Un espace de bricolage consacré à l'apprentissage et à la réalisation.

Un monde d'eau

Exposition – Retour aux re-sources – Interactif Hydroland

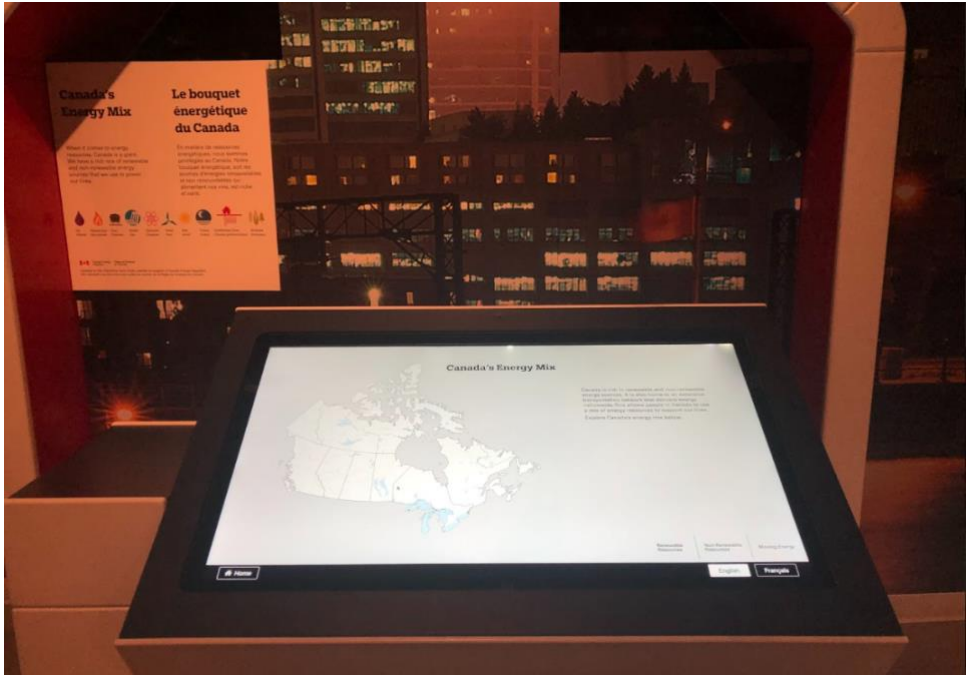


Trouvez l'élément interactif Hydroland.

1. Quels sont les impacts de la création d'un barrage sur la faune locale?
2. Comment la création des centrales hydroélectrique et une ligne de transmission touche-t-elle l'industrialisation de la ville avoisinante?
3. En général, quels sont les avantages et les inconvénients des environnements naturels changeants?

Électricité

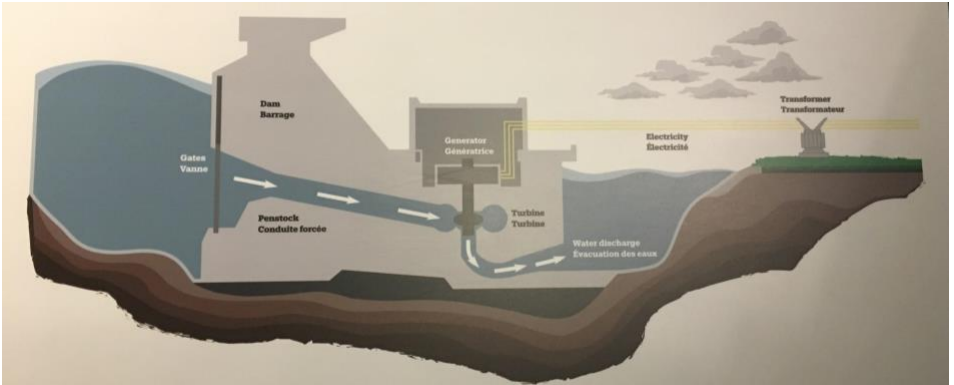
Exposition – Retour aux re-sources – Le bouquet énergétique du Canada



Trouvez la carte interactive Le bouquet énergétique du Canada. Sélectionnez **Les ressources renouvelable** et ensuite **Hydroélectrique**. Selon vous, le Canada fait-il sa part en utilisant l'eau comme ressource renouvelable? Pourquoi?

Électricité

Exposition – Retour aux re-sources – Turbine



Trouvez la turbine hydraulique. Expliquez comment nous exploitons la puissance de l'eau.

Conservation

Exposition – La technologie du quotidien – Minimaison



Trouvez la minimaison. Ci-dessous, inscrivez deux exemples indiquant comment la minimaison aide à conserver l'eau :

1.

2.

Comment nous l'utilisons

Cherchez dans le musée



Trouvez les expositions dans le musée qui démontrent comment les humains utilisent les réseaux hydrographiques à leur avantage. Inscrivez-les ci-dessous.
(**Indice** : Ne pensez pas qu'à l'électricité.)

Comment nous en abusons

Cherchez dans le musée



Trouvez les expositions dans le musée qui démontrent comment et pourquoi les humains ont une incidence négative sur le réseau hydrographique mondial.