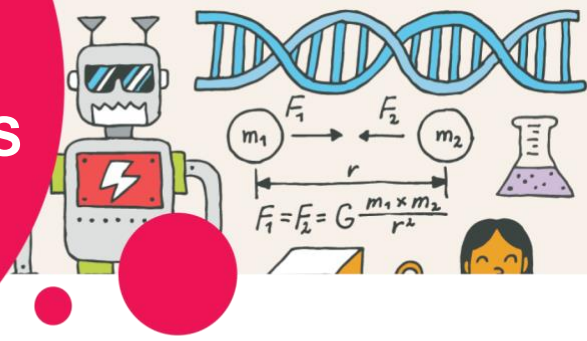


# EXPLORATEURS DE L'OCÉAN



## EN MISSION AU MUSÉE

Niveau: 6<sup>e</sup> – 7<sup>e</sup> année / 3<sup>e</sup> cycle du primaire – 1<sup>re</sup> cycle du secondaire

Votre mission, si vous choisissez d'accepter, est d'explorer le musée et d'acquérir autant de connaissances que possible!



**KEY2 ACCESS**  
Appli pour personnes  
malvoyantes



**L'Allée des artefacts**  
Venez découvrir les présentoirs interactifs et plus de 700 artefacts.

**A En pleine nature**  
Voyez comment les gens se servent de la technologie pour accéder aux grands espaces et découvrir le Canada.

**B La vapeur: un monde en mouvement**  
Découvrez l'époque où la vapeur faisait rouler le Canada... et le monde.

**C Concevoir le son**  
Écoutez et voyez ce qui se produit lorsqu'on maitrise son et conception.

**D Retour aux re-sources**  
Découvrez comment on transforme les ressources naturelles pour fabriquer nos objets du quotidien.

**E Cuisine bizarre +**  
Mettez vos perceptions à l'épreuve et expérimentez les illusions qui jouent avec nos sens.

**E Les sens et la médecine**  
Explorez l'univers de la médecine au moyen de vos cinq sens.

**F Les mondes cachés**  
Utilisez des microscopes, des télescopes et des éléments interactifs pour explorer des mondes au-delà de notre portée.

**G ZOOM (de 0 à 8 ans)**  
Un espace de jeu où les enfants peuvent imaginer, constituer, tester, essayer... et essayer de nouveau!

**H La technologie prêt-à-porter**  
Découvrez une gamme de technologies novatrices conçues pour le corps humain.

**I La technologie du quotidien**  
Jetez un coup d'œil aux gadgets, aux outils et aux appareils qui façonnent notre mode de vie.

**D Exploratek**  
Un espace de bricolage consacré à l'apprentissage et à la réalisation.



## Histoire maritime

### Dans le Musée

Il y a de nombreux différents navires et modèles de navires dans le Musée. Pouvez-vous en **trouver** deux et répondre aux questions suivantes?

1. Quels navires avez-vous choisis?
  
  
  
  
  
  
  
  
  
  
2. À quoi servaient-ils?
  
  
  
  
  
  
  
  
  
  
3. En quelle année ont-ils été construits, lancés ou actifs?

**Réflexion** : Les navires ont changé de façon marquée au fil des siècles, de l'ère de la voile à l'ère de la vapeur. **Selon vous**, quel navire conviendrait à la recherche maintenant?

## Un laboratoire flottant

Exposition – Les mondes cachés – HMS Challenger



Le HMS Challenger a levé les voiles en \_\_\_\_\_ et a voyagé pendant trois ans. **Trouvez** la présentation du HMS Challenger et nommez trois choses que les scientifiques à bord ont fait durant le voyage.

1. \_\_\_\_\_

2. \_\_\_\_\_

3. \_\_\_\_\_

## Identification de la vie marine

Exposition – Les mondes cachés – Mur de la mer

**Trouvez** le mur recouvert de vie marine et identifiez chacune des photos à l'aide des gros plans.



---

**Réflexion** : Pouvez-vous créer une chaîne alimentaire à partir de la vie marine sur les images affichées sur ce rempart? Sinon, pouvez-vous trouver ce qui manque?

## Mesures maritimes

### Exposition – Les mondes cachés – Outils de mesure

Dans cette section, vous **trouverez** aussi ces trois outils de mesure. Que sont-ils? Que mesurent-ils?



---

---



---

---



---

---

**Réflexion** : Pourquoi est-ce utile de recueillir ces renseignements?

## Dans les profondeurs

Exposition – Les mondes cachés – Explorer par le toucher



Voici un mur d'éléments qui ont été agrandis ou rapetissés pour que vous puissiez les toucher. Un d'entre eux représente la partie la plus profonde de l'océan. Pouvez-vous la trouver? Quel est son nom?

**Indice!** Il doit son nom au navire qui l'a découvert, lequel est d'ailleurs exposé près de vous.

**Réflexion :** Quel genre de vie marine se trouve dans le fond de l'océan?

## Bon vent!

Exposition – La vapeur : Un monde en mouvement – L’art de la polyvalence



### Navires de marchandises

Chacun des modèles de navires exposés a une histoire à raconter et plusieurs d’entre eux avaient plus d’une mission. Que transportaient ces navires de marchandises?

**Imaginez!** Vous êtes un membre de l’équipage à bord d’un de ces navires. Quel est votre rôle et quelles seraient les parties les plus difficiles et les plus agréables de votre travail?



## Exploration des profondeurs

Exposition – La technologie prêt-à-porter - Newtsuit



À quelle profondeur la combinaison peut-elle descendre tout en maintenant la pression atmosphérique?

**Regardez autour de vous!** Dans cette galerie, il y a deux autres morceaux de technologie portable qui permettaient aux gens d'aller sous l'eau. Pouvez-vous les **trouver**?

# Chant des baleines

Exposition – La technologie prêt-à-porter – Son maritime



## Différents usages du son

Écoutez le chant des baleines à l'aide du casque d'écoute à la gauche de l'écran. Sont-ils tous semblables? Pouvez-vous **entendre** la différence? Comment ont-ils été enregistrés?

**Réflexion** : Pouvez-vous **trouver** d'autres façons d'entendre ou d'enregistrer le chant d'une baleine?