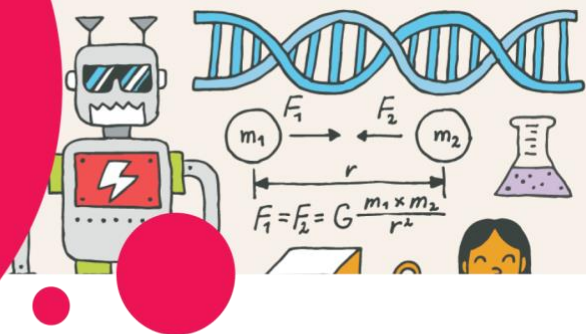


# Énergie de tous les jours



## CORRIGÉ

### Énergie de tous les jours (p. 3)

#### Dans le musée

Si vous aviez le choix d'un véhicule pour vous rendre à l'école, que choisiriez-vous? Pouvez-vous en trouver dans le Musée?

*Les réponses peuvent varier.*

**Réflexion** : Qu'est-ce qui propulse le véhicule? (Essence, diesel, vapeur, électricité, aliments... .)

*Train : Vapeur*

*Motoneige : Essence ou diesel*

*Canoë : Aliments*

*Motocyclette : Essence ou diesel*

*Automobile : Essence*

## Jumelage! (p. 4)

### Dans le musée

Trouvez la source d'énergie qui correspond à l'artefact.



Hitchbot



Locomotive à vapeur



Motoneige



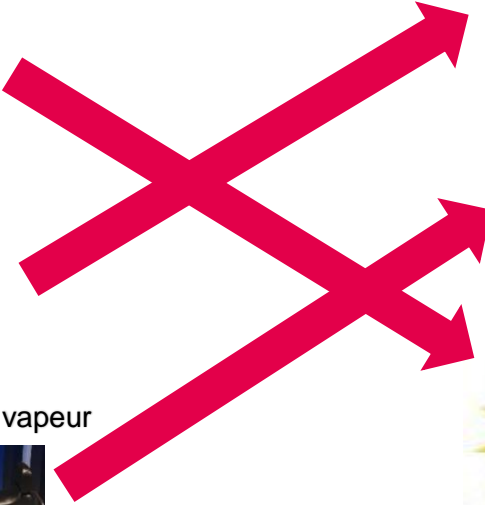
Charbon



Pétrole



Le soleil

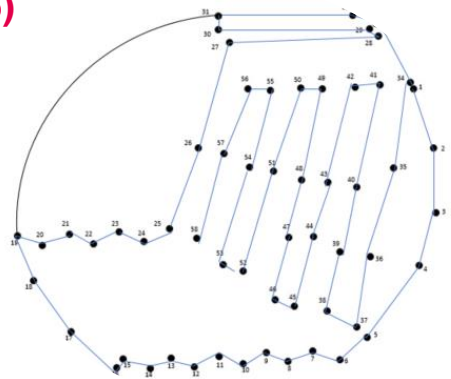


## Trouvez cette énergie! (p. 5)

### Exposition – Retour aux re-sources

Reliez les points et **trouvez** cette icône sur un panneau de la rue Énergie. Quelle est cette source d'énergie?

*Hydroélectricité*



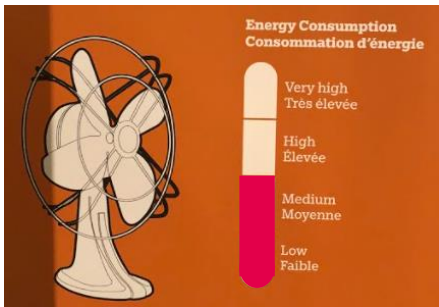
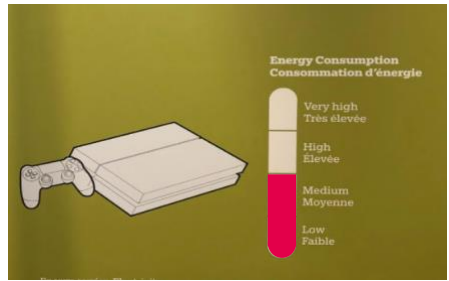
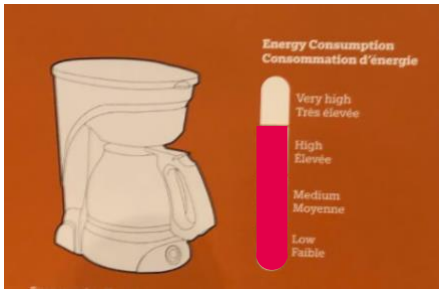
**Réflexion** : Où trouveriez-vous cette source d'énergie au Canada?

*Partout au Canada, sauf dans le Grand Nord. Il y en a beaucoup dans le sud de l'Ontario, le sud du Québec, les Maritimes et la côte ouest.*

## Rue Énergie (p. 6)

**Exposition – Retour aux re-sources – Rue énergie**

**Trouvez** les différentes machines qui utilisent de l'énergie dans votre maison. Dessinez la quantité que chacune utilise. Laquelle en utilise le plus?



*La machine à laver est celui qui consomme le plus d'énergie.*

**Réflexion** : Comment pourriez-vous utiliser moins d'énergie à la maison?

*De nombreuses façons : fermez les robinets lorsque vous vous brossez les dents; éteignez les lumières lorsque vous quittez la pièce; débranchez les appareils électriques...*

## **Mur énergétique (p. 7)**

**Exposition – Retour aux re-sources – Rue énergie**

Voici un mur énergétique. Combien de types d'énergie voyez-vous? Pouvez-vous en encercler trois?



**Réflexion :** Quel type d'énergie utilisez-vous à la maison?

*Toutes les réponses possibles*

## **Marelle énergétique (p. 8)**

**Exposition – Retour aux re-sources – Rue énergie**

Trouvez les sources d'énergie qui sont alimentées par le soleil. Sautez par-dessus lorsque vous jouez!

**Réflexion :** D'où les plantes tirent-elles leur énergie?

*Du soleil*



## Minimaison (p. 9)

### Exposition – La technologie du quotidien – Minimaison

**Trouvez** et encerclez tous les éléments qui utilisent de l'énergie.

Nommez ou dessinez deux choses que vous avez à la maison et que vous ne voyez pas ici.



*Les réponses peuvent varier.*

*Cuisinière, lave-vaisselle, extracteur à jus, mélangeur, grille-pain, etc.*

**Réflexion** : Comment une minimaison économise-t-elle l'énergie?

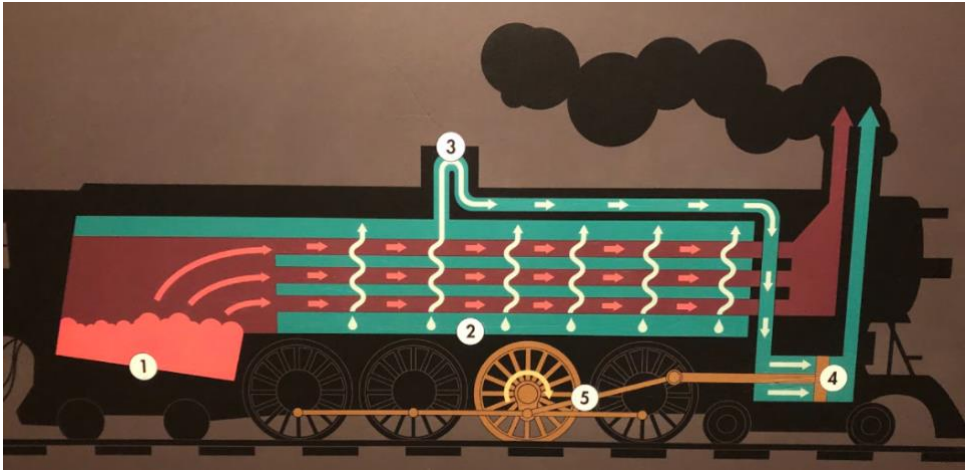
*Les réponses peuvent varier.*

*Plus petite, plus efficace, appareils à faible consommation*

## Locomotive

### Exposition – La Vapeur – CP 3100

**Trouvez** le panneau qui explique la façon dont la vapeur circule dans la locomotive. Dessinez des flèches correspondant à la bonne direction.



**Réflexion** : Quelles autres sources d'énergie pourraient propulser une locomotive?

*Vapeur (huile, charbon, bois), diesel, électrique*