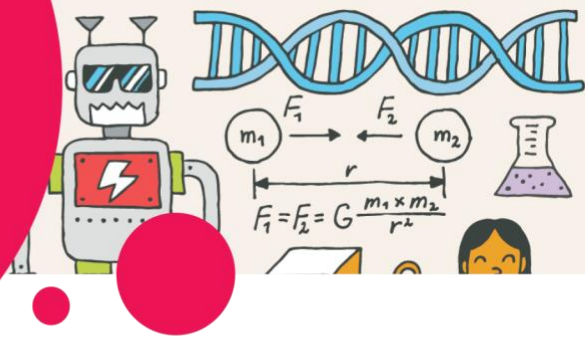


Structures Stables



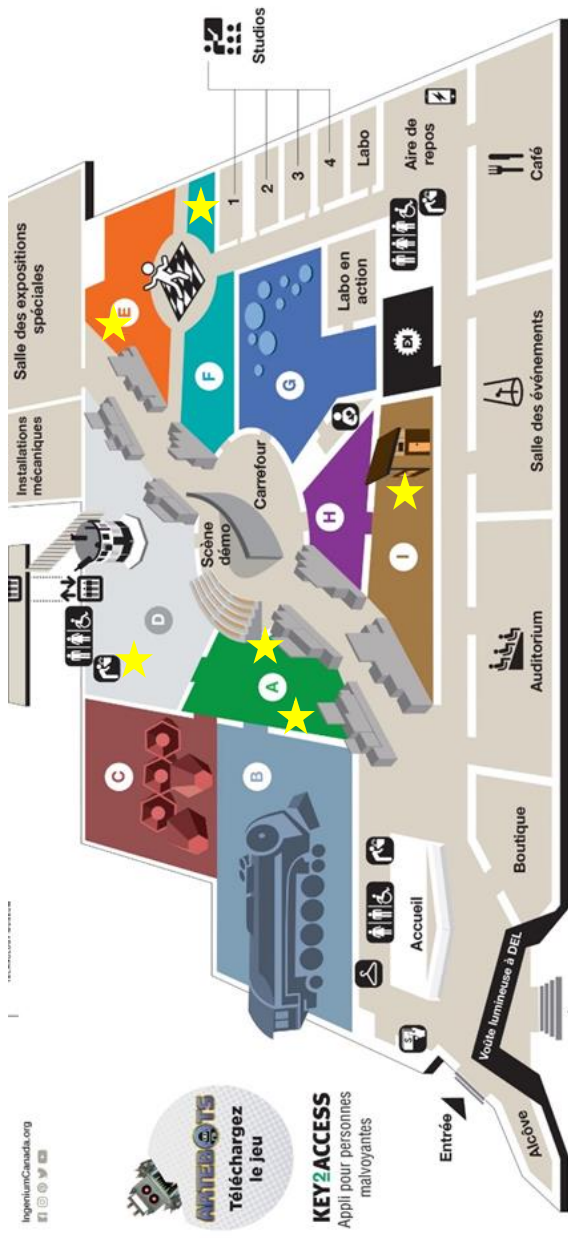
EN MISSION AU MUSÉE

Niveau: 2^e – 3^e année / 1^{er} – 2^e cycle du primaire

Votre mission, si vous choisissez d'accepter, est d'explorer le musée et d'acquérir autant de connaissances que possible!



KEY2ACCESS
Appli pour personnes
mâlvoyantes



L'Allée des artefacts
Venez découvrir les présentoirs interactifs et plus de 700 artefacts.

A En pleine nature
Voyez comment les gens se servent de la technologie pour accéder aux grands espaces et découvrir le Canada.

B La vapeur: un monde en mouvement
Découvrez l'époque où la vapeur faisait rouler le Canada... et le monde.

C Concevoir le son
Écoutez et voyez ce qui se produit lorsqu'on crée son et conception.

D Retour aux re-sources
Découvrez comment on transforme les ressources naturelles pour fabriquer nos objets du quotidien.

E Cuisine bizarre +
Mettez vos perceptions à l'épreuve et expérimentez les illusions qui jouent avec nos sens.

E Les sens et la médecine
Explorez l'univers de la médecine au moyen de vos cinq sens.

F Les mondes cachés
Utilisez des microscopes, des télescopes et des éléments interactifs pour explorer des mondes au-delà de notre portée.

G ZOOM (de 0 à 8 ans)
Un espace de jeu où les enfants peuvent imaginer, constituer, tester, essayer... et essayer de nouveau!

H La technologie prêt-à-porter
Découvrez une gamme de technologies novatrices conçues pour le corps humain.

I La technologie du quotidien
Jetez un coup d'œil aux gadgets, aux outils et aux appareils qui façonnent notre mode de vie.

D Exploretek
Un espace de bricolage consacré à l'apprentissage et à la réalisation.



Tourbillon de bicyclettes

Exposition – En pleine nature – La liberté sur deux roues



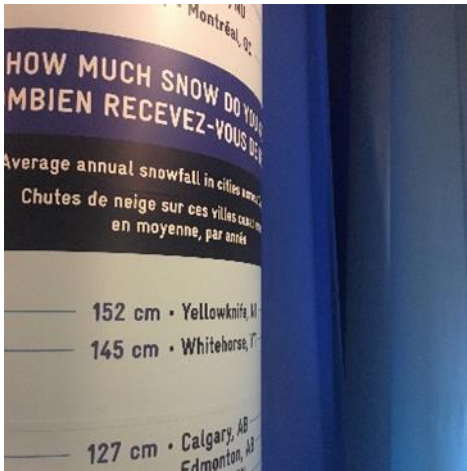
Trouvez les bicyclettes dans le tourbillon. Classez ces bicyclettes de la moins stable à la plus stable. Encerclez le chiffre qui représente le classement de la bicyclette.

	Moins stable			Plus stable
Bicyclette de sécurité	1	2	3	4
Bicycle grand-bi	1	2	3	4
Tricycle	1	2	3	4
Draisienne	1	2	3	4

Réflexion : Pour quelle raison la bicyclette qui a le meilleur classement est-elle la plus stable?

Niveaux de neige

Exposition – En pleine nature – Les plaisirs de l'hiver



Trouvez dans quelle ville il tombe le plus de neige :

Le plus de neige: _____

Le moins de neige: _____

Réflexion : Comment la quantité de neige peut-elle influencer la façon dont les structures sont construites dans une région?

Les mines

Exposition – Retour au re-sources – Tente Prospecteur



Trouvez la tente.

Choisissez la bonne forme.

- a) Triangle
- b) Dôme
- c) Carré
- d) Hexagonal

Réflexion : À quels types de conditions cette structure est-elle soumise?

Selon vous, qu'est-ce qui rend cette forme solide et stable?

Squelette

Exposition – Les sens et la médecine – Squelette humain

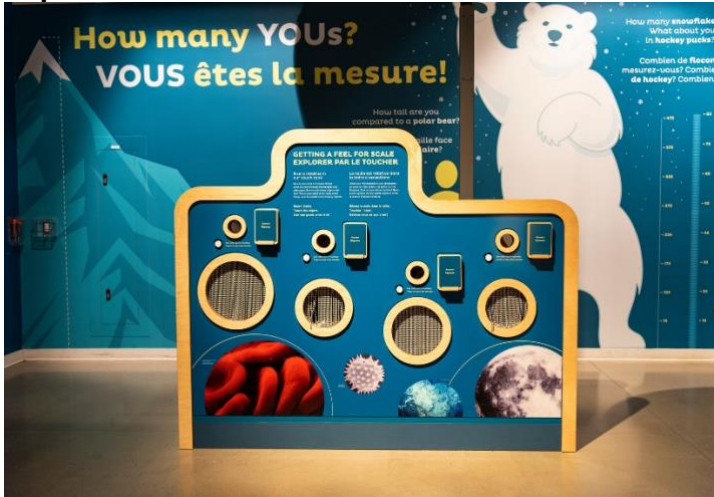


Trouvez le squelette humain et observez sa tête.
Quelle forme a le crâne?

Cette forme est une structure solide, car elle peut absorber les chocs.
Pouvez-vous penser à d'autres structures délicates qui ont cette forme?

« Vous » gardez la tête haute

Exposition – Les mondes cachés – VOUS êtes la mesure!



Combien de « vous » sont nécessaires pour équivaloir à la hauteur de la Tour du CN?

Si vous deviez bâtir une tour à l'aide de rondelles de hockey ayant la hauteur de la plus petite personne dans votre groupe, de combien de rondelles auriez-vous besoin?

Est-ce que la structure serait stable?

Comment pourriez-vous la rendre plus stable en utilisant seulement d'autres rondelles de hockey? Faites un croquis ci-dessous.

Des toits solides

Regardez dehors!



Pouvez-vous voir le Centre Ingenium à côté? Quelle est la forme du toit?

Réflexion : Quelle est la principale force agissant sur le plafond qui a besoin de soutien?

Au Canada, nous devons tenir compte du poids supplémentaire qui s'accumule sur le toit tout au long de l'année. Pourquoi selon vous?

Quelle est la forme habituelle du toit d'une maison? Pourquoi?

Vivre petit

Exposition – La technologie du quotidien – Minimaison



Quelle structure dans une minimaison agit comme un pont?

Indice! Qu'est-ce qui relie l'étage au rez-de-chaussée?

Réflexion : La minimaison est incomplète! Qu'ajouteriez-vous pour la terminer?