

LES SUPERHÉROS DU SOL

Conçue et réalisée par



MUSÉE DE L'AGRICULTURE
ET DE L'ALIMENTATION
DU CANADA

Partenaires



FERTILIZER CANADA
FERTILISANTS CANADA

GLACIER **farmmedia**



Agriculture et
Agroalimentaire Canada

Agriculture and
Agri-Food Canada



Avec le généreux apport de dons
fait à la fondation Ingenium



The
McLean
Foundation



TD Friends of the
Environment Foundation

Ingenium — Musées des sciences et de l'innovation du Canada

outreach-rayonnement@IngeniumCanada.org

1-866-442-4416 ex. 2147

IngeniumCanada.org



Les superhéros du sol

Espace requis: 93 à 130 m² (1 000 à 1 400 pi²)

Les superhéros du sol initie les visiteurs à l'équipe de superhéros qui vit sous nos pieds et qui rend possible la vie sur terre. Des personnages de bande dessinée hauts en couleur s'adressent directement aux visiteurs et leur montrent que la science du sol est à la fois pertinente et amusante. Avec leurs superpouvoirs, vers de terre, grains de sable, crottes en décomposition et autres superhéros nourrissent et soignent les humains, mais aussi purifient l'eau et aident à combattre les changements climatiques. Grâce à cette exposition interactive préparée par le Musée de l'agriculture et de l'alimentation du Canada, la différence entre un sol sain et un sol malsain devient claire comme de l'eau de roche! L'exposition inclut un chariot de découverte plein d'activités pratiques permettant aux visiteurs de devenir acolytes des superhéros du sol.

Cette exposition est soutenue par la Commission canadienne pour l'UNESCO.



Êtes-vous admissible au soutien du Fonds des expositions itinérantes de Patrimoine canadien?
Cherchez « programme d'aide aux musées » en ligne.

Publics cibles

- Les groupes familiaux intergénérationnels
- Les groupes scolaires

Langues

- Tous les éléments de l'exposition sont bilingues (anglais et français)

Superficie requise

- 93 à 130 m² (1 000 à 1 400 pi²)
- Plusieurs configurations possibles

Matériel d'appoint

- Matériel de promotion
- Rapport de l'état de l'exposition
- Guides d'installation et d'emballage
- Chariot de découverte avec activités éducatives
- Dossiers numériques offrant une expérience immersive additionnelle

Transport & installation

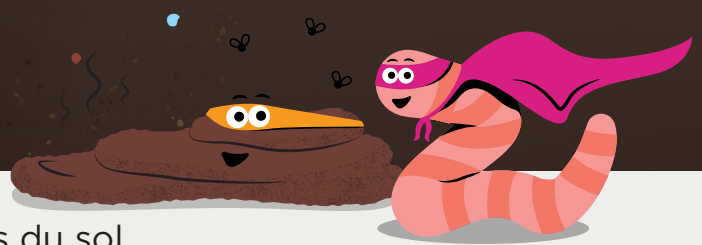
- 21 Caisses sur roues / 4 385 kg (9 665 lb)
- Assemblage : 2 jours / 3 personnes

Assurance

- L'emprunteur doit produire un certificat d'assurance.

Frais

- Veuillez nous contacter pour tout renseignement



Canada