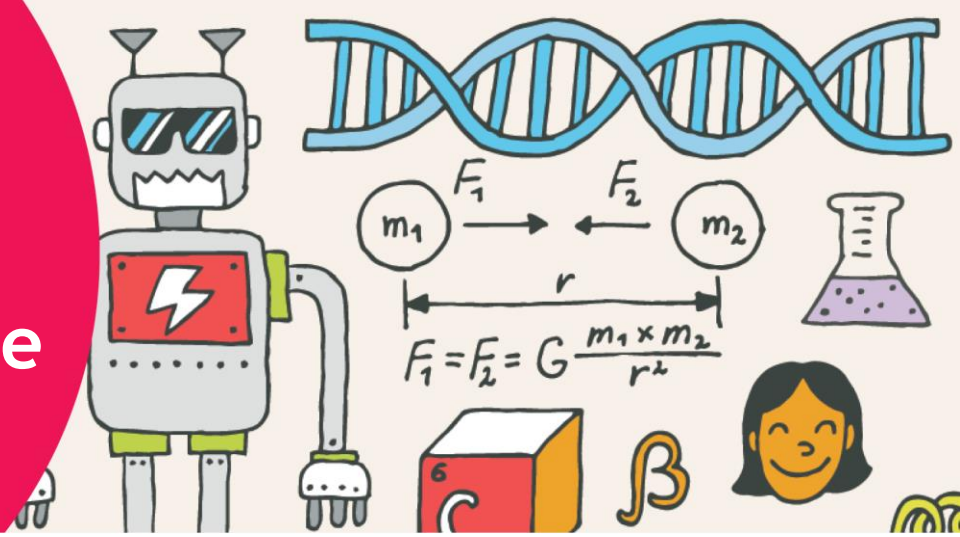


Planifier votre sortie scolaire virtuelle



Se connecter à la plateforme

Nous utiliserons Zoom pour nous connecter avec vous pour votre sortie scolaire virtuelle. Vous recevrez un courriel séparé après la confirmation de votre réservation, qui comprendra des informations spécifiques au programme et le lien vers la réunion. Si les élèves se joignent à l'événement chez eux, veuillez vous assurer que les informations relatives à la réunion leur soient communiquées.

Nous vous recommandons d'aller à l'avance sur Zoom, pour vérifier que votre microphone, vos haut-parleurs et votre vidéo fonctionnent. Nous avons mis en place les mesures suivantes pour garantir la sécurité de nos programmes virtuels :

- Salle d'attente pour empêcher les invités non sollicités de se joindre à la réunion.
- Contrôles en place pour contrôler quand et si les étudiants peuvent chatter et partager du contenu.
- Cryptage de bout en bout pour assurer une sécurité adéquate.
- Aucun enregistrement n'est autorisé par aucune des parties.

Comme vous le savez, parfois la technologie refuse de coopérer. Nos éducateurs mettront tout en œuvre pour assurer le bon déroulement du programme. En cas de problème de connexion le jour de votre programme, vous pouvez nous contacter à 613 240-2742.

Matériel

Certaines de nos sorties scolaires virtuelles nécessitent du matériel que les participants utiliseront pendant les activités. Veuillez vous assurer que ce matériel soit accessible pendant le programme. Une liste est incluse dans le courriel de confirmation (envoyé lors de la réservation).

Liste de vérification

- Envoyez le lien de votre réunion aux élèves qui la joignent de chez eux.
- Rassemblez tout le matériel nécessaire au programme et assurez-vous qu'il est accessible.
- Testez votre matériel à l'avance, pour vous assurer que les haut-parleurs, votre caméra et votre microphone fonctionnent.
- Si nécessaire, projetez l'écran de vidéoconférence de manière à ce que les étudiants puissent facilement voir la présentation.
- Si nécessaire, disposez la caméra (webcam ou caméra informatique intégrée) de manière à ce qu'elle soit face à la classe.
- Connectez-vous avec vos élèves avant le début de votre programme pour avoir le temps de résoudre les problèmes, s'il y en a.

Accessibilité

Le musée s'engage à fournir une programmation accessible. Au moment de la réservation, veuillez nous faire savoir si votre groupe a des besoins particuliers. C'est avec plaisir que nous discuterons d'aménagements spécifiques!

Reconnaissance du territoire

Nos sorties scolaires virtuelles présentent un bref message de reconnaissance du fait que le Musée des sciences et de la technologie du Canada est situé sur le territoire traditionnel et non cédé du peuple Algonquin-Anishinaabeg. Il y a beaucoup à discuter concernant le but et la signification d'une reconnaissance des territoires, mais peu de temps pour l'aborder en détail pendant le programme. Si vous souhaitez poursuivre cette conversation avec votre classe, nous vous recommandons de consulter *The Land You Live On* (actuellement disponible uniquement en anglais). Ce guide pédagogique a été créé par Native Land Digital, une organisation canadienne à but non lucratif dirigée par des autochtones et dont la mission est d'encourager l'éducation et l'engagement sur les questions relatives aux territoires autochtones.

Faciliter le programme

- Bien que nous ne soyons pas dans la même pièce, l'éducateur fera tout son possible pour interagir avec votre classe. Nous apprécions votre aide pour faciliter ces interactions.
- Si vous utilisez le microphone de votre ordinateur, l'éducateur du Musée peut avoir quelques difficultés à entendre la voix des élèves. Si c'est le cas, vous pouvez l'aider en répétant les mots de l'élève plus près du microphone ou en les tapant dans la fonction de clavardage.
- Le guide du Musée peut ne pas voir clairement chaque élève. S'il pose des questions ou fait des commentaires aux élèves, vous pouvez l'aider en demandant à certains élèves de répondre. Vous pouvez également informer l'éducateur du Musée si un élève tente d'attirer son attention.

Questions?

Vous avez d'autres questions ? N'hésitez pas à nous contacter et nous serons heureux de vous aider.

Courriel: contact@IngeniumCanada.org

Téléphone: 613-991-3053

Sans-frais: 1-866-442-4416
