

MON AMI LE LAPIN

Maternelle à la première année (première cycle)



Découvrez en classe ou à la maison le monde fascinant des lapins. Qui sont-ils, comment se comportent-ils, de quoi ont-ils besoin et comment diffèrent-ils de nous? Les enfants explorent ces questions par l'entremise d'activité amusantes et variées.

CONTENU

Sciences et technologie

- Un lapin dans un miroir
- Suis-je vivant?
- Les besoins du lapin
- Les parties du corps

Français

- Vrai ou faux?
- Devine combien je t'aime
- Remplis les tirets

Mathématiques

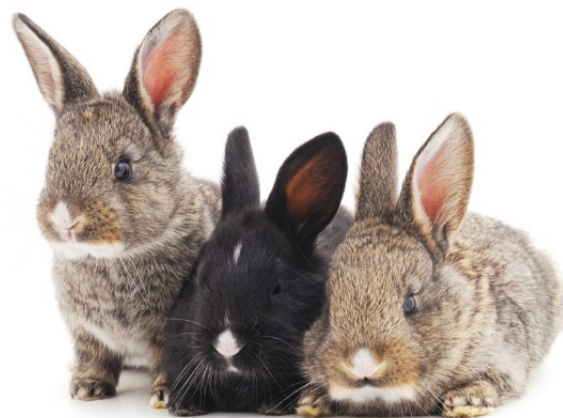
- Lequel est différent?
- Relie le chiffre
- Compter dans le jardin
- Les catégories

Arts

- Dessine un lapin

Éducation physique et santé

- Les lapins et les lièvres



UN LAPIN DANS UN MIROIR

Le but de cette activité est d'aider les élèves à comprendre que, tout comme eux, les lapins réagissent à leur environnement en modifiant leur comportement et leurs mouvements.

Démarche

1. Avant de débiter l'activité, demandez aux élèves de décrire leur réaction face à diverses situations. Par exemple, comment réagissent-ils lorsqu'ils sont effrayés? Demandent-ils à leurs parents de les prendre dans leurs bras? Se cachent-ils? Expliquez aux enfants que, tout comme nous, les lapins réagissent à leur environnement. Lorsqu'on observe un lapin attentivement, on peut identifier par son comportement s'il a peur, s'il est curieux ou encore s'il a faim. Discutez avec les enfants de la façon dont les lapins réagissent à divers stimuli. Par exemple, un lapin fâché tape des pattes. Voici d'autres réactions :

peur – il reste parfaitement immobile
 peur – il replie ses oreilles vers l'arrière
 curiosité – il plisse le front et remue le museau
 écoute – il dresse les oreilles bien droites et les fait osciller d'avant en arrière
 peur – il saute

2. Regroupez les élèves par deux. Dans chacun des groupes, un élève jouera le rôle du lapin, et l'autre celui du miroir. Le lapin bouge comme un vrai lapin, mais sans se déplacer, et le miroir l'imité aussi fidèlement que possible. Puis, le lapin et le miroir intervertissent leur rôle.



Suggestion

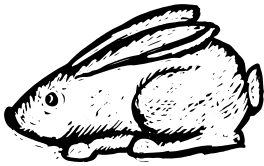
Pour commencer le jeu, vous pouvez jouer vous-même le lapin et demander à tous les élèves de jouer les miroirs.

Nom : _____

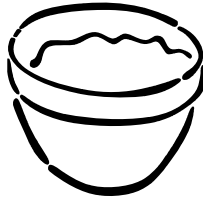
Date : _____

SUIS-JE VIVANT?

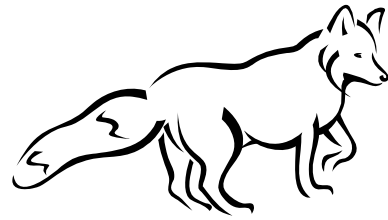
Colorie les êtres vivants.



lapin



bol à eau



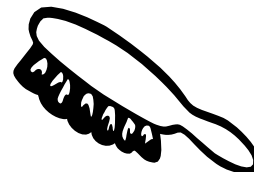
renard



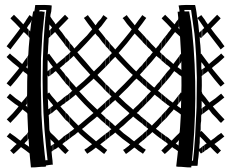
lynx



trèfle



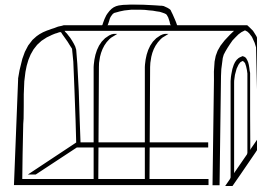
brosse



clôture



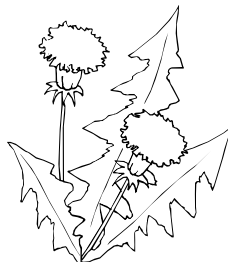
carotte



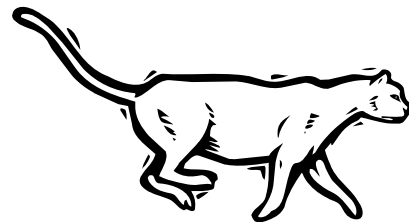
cage



bâton



pissenlit



cougar

Nom : _____

Date : _____

LES BESOINS DU LAPIN

Comme toi, le lapin est vivant. Pour rester en vie, il doit satisfaire ses besoins essentiels. Colorie les images qui représentent les besoins essentiels du lapin.



Se gratter le nez



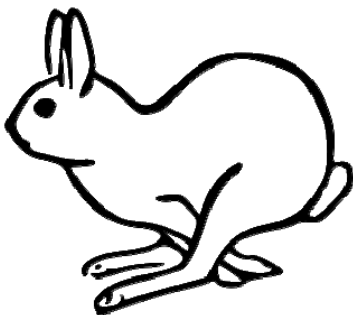
Manger de la nourriture



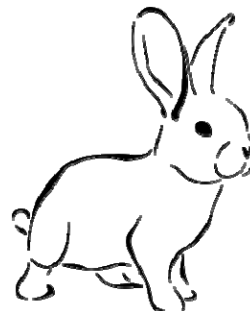
Boire de l'eau



Jouer à cache-cache



Courir






Respirer de l'air

Nom : _____

Date : _____

LES PARTIES DU CORPS

Les parties du corps d'une personne et celles du lapin se ressemblent, tout en étant différentes. Découpe les illustrations ci-dessous et colle-les dans la bonne case à la page suivante. Quelles parties t'appartiennent? Lesquelles appartiennent au lapin? Les parties de ton corps ressemblent-elles à celles du lapin? T'en sers-tu de la même façon que le lapin?

 les mains	 les oreilles	 la bouche
 la fourrure	 les oreilles	 le nez
 les pattes	 les yeux	 la bouche
 le nez	 la tuque, le foulard et les mitaines	 les yeux

Nom : _____

Date : _____

LES PARTIES DU CORPS

MOI



LE LAPIN



VRAI OU FAUX?

Dans les livres et les films, on donne souvent aux animaux des caractéristiques humaines ou stéréotypées. Lisez une historiette en classe dans laquelle figure un lapin. Discutez avec les élèves de la façon dont le lapin est représenté. Parmi les éléments de l'histoire, lesquels sont réalistes de lesquels ne le sont pas?

Demandez aux élèves s'ils ont visionné des films ou des dessins animés sur les animaux de la ferme. Discutez de la façon dont les animaux étaient représentés. Demandez aux élèves d'identifier si les éléments de l'histoire ou les représentations étaient réalistes ou non.

Suggestion de livres

Devine combine je t'aime, par Sam McBratney
Moi aussi, je t'aime, par Eve Bunting
L'histoire de Jeannot Lapin, par Beatrix Potter
Les Lapinos, par Pierre Couronne
Timi lapin, Ma tétine chérie, par Maribeth Boelts
Lisette Chipounette prend l'avion, par Mandy Stanley

Films et émissions télévisées

Max et Ruby
Alice au pays des merveilles
Winnie l'ourson
Les cinq légendes



DEVINE COMBIEN JE T'AIME

Petit lièvre brun veut dire à Grand lièvre brun combien il l'aime. *Devine combien je t'aime* par Sam M^cBratney est un beau conte qui décrit l'amour d'un enfant pour ses parents et celui des parents pour leur enfant.

Après avoir lu le conte à vos élèves, effectuez un suivi à l'aide des activités suggérées ci-dessous.

Suggestions

1. Revoir le déroulement du conte avec vos élèves. Peuvent-ils décrire combien Petit lièvre brun aime Grand lièvre brun? Demandez aux élèves de décrire combien ils aiment leurs parents, leurs frères et sœurs, leurs amis ou d'autres membres de la famille.
2. Demandez aux élèves de dessiner les gens qu'ils aiment et/ou combien ils les aiment.
3. Demandez à chaque élève de fabriquer une carte pour une personne spéciale afin de lui dire combien il ou elle est aimée.
4. Revoyez les différents exemples que Petit lièvre brun utilise pour décrire combien il aime Grand lièvre brun. Apportez les élèves à réfléchir sur la taille des exemples. Soulignez que les exemples commencent petits et augmentent au fur et à mesure que l'histoire progresse. Demandez aux élèves s'ils peuvent nommer toutes les exemples que Petit lièvre brun utilise pour décrire combien il aime Grand lièvre brun. Peuvent-ils en inventer d'autres?



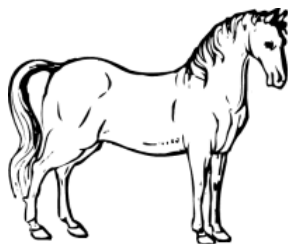
Nom : _____

Date : _____

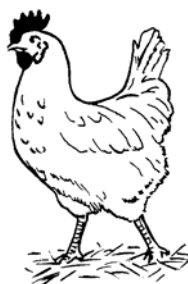
REMP LIS LES TIRETS



vache



cheval



poule



lapin

La _____ pond des œufs.

Le veau est le bébé de la _____.

Le _____ a des grandes oreilles et peut très bien entendre.

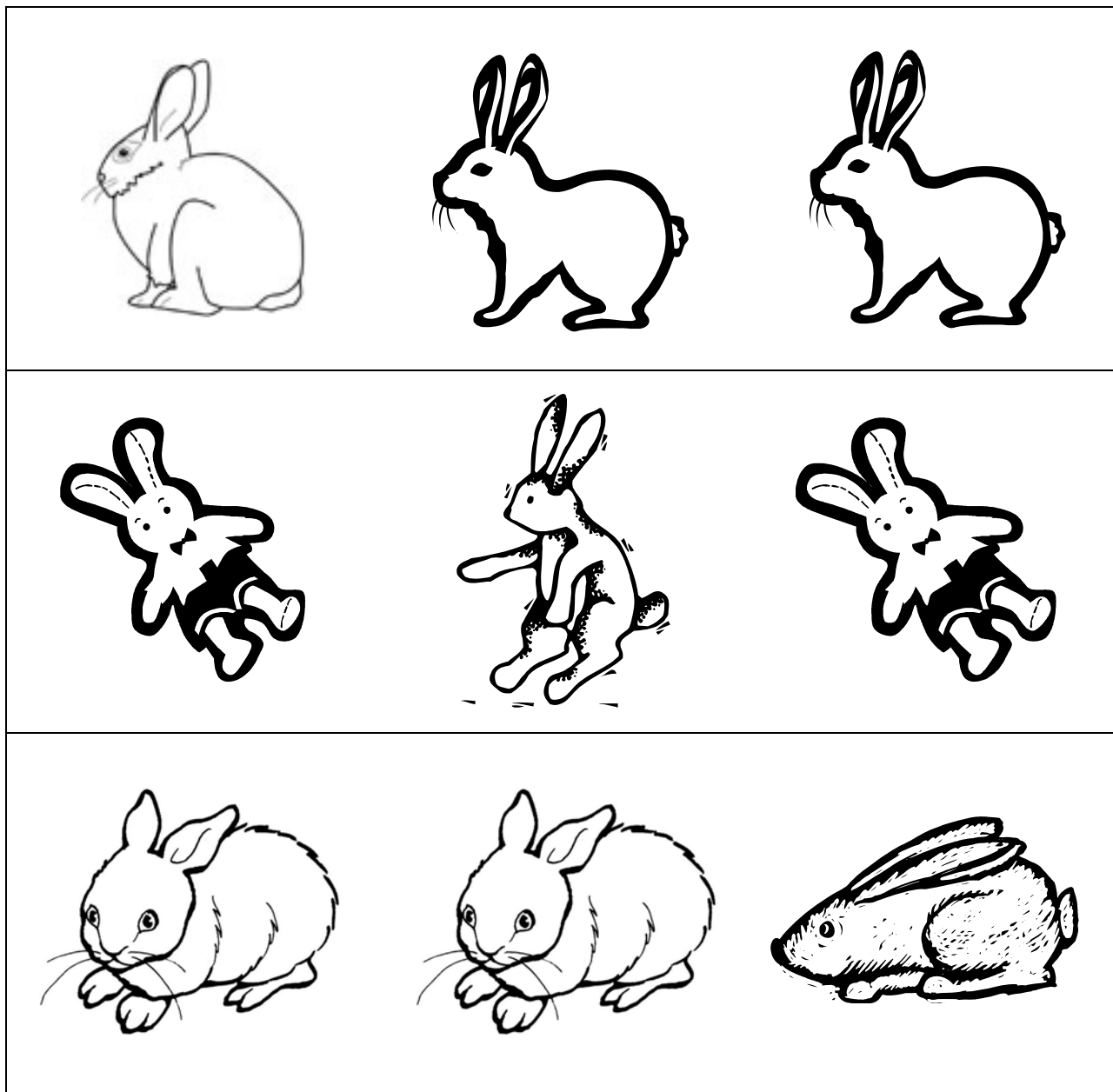
Un bébé _____ s'appelle un poulain.

Nom : _____

Date : _____

LEQUEL EST DIFFÉRENT?

Dans chaque rangée, colorie le lapin qui est différent des autres.



Nom : _____

Date : _____

Relie le chiffre au bon nombre de lapins.

5



1



2



3



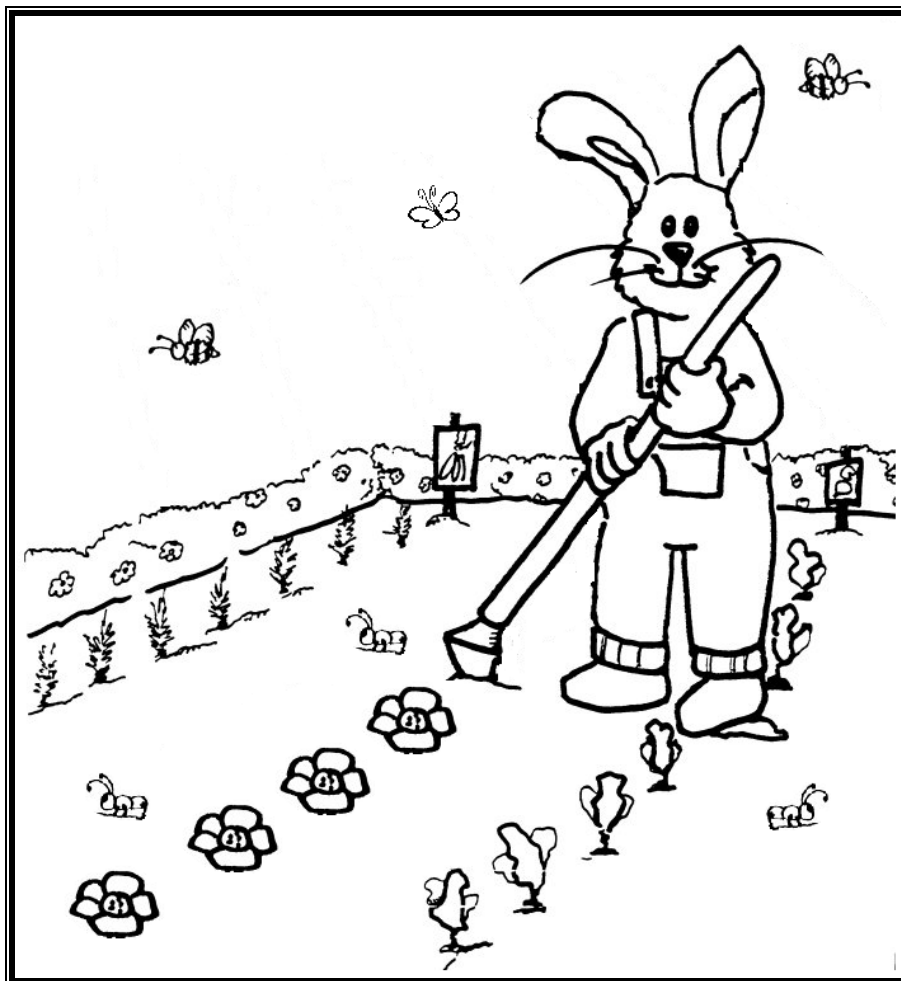
4



Nom : _____

Date : _____

COMPTER DANS LE JARDIN



Compte les :



flours



fourmis



papillons



abeilles

LES CATÉGORIES

Le but de cette activité est d'aider l'élève à comprendre que certains objets peuvent être regroupés grâce à leurs caractéristiques communes.

Démarche

Demandez aux élèves d'encercler, dans chacune des rangées de la page suivante, l'objet qui n'appartient pas au groupe.

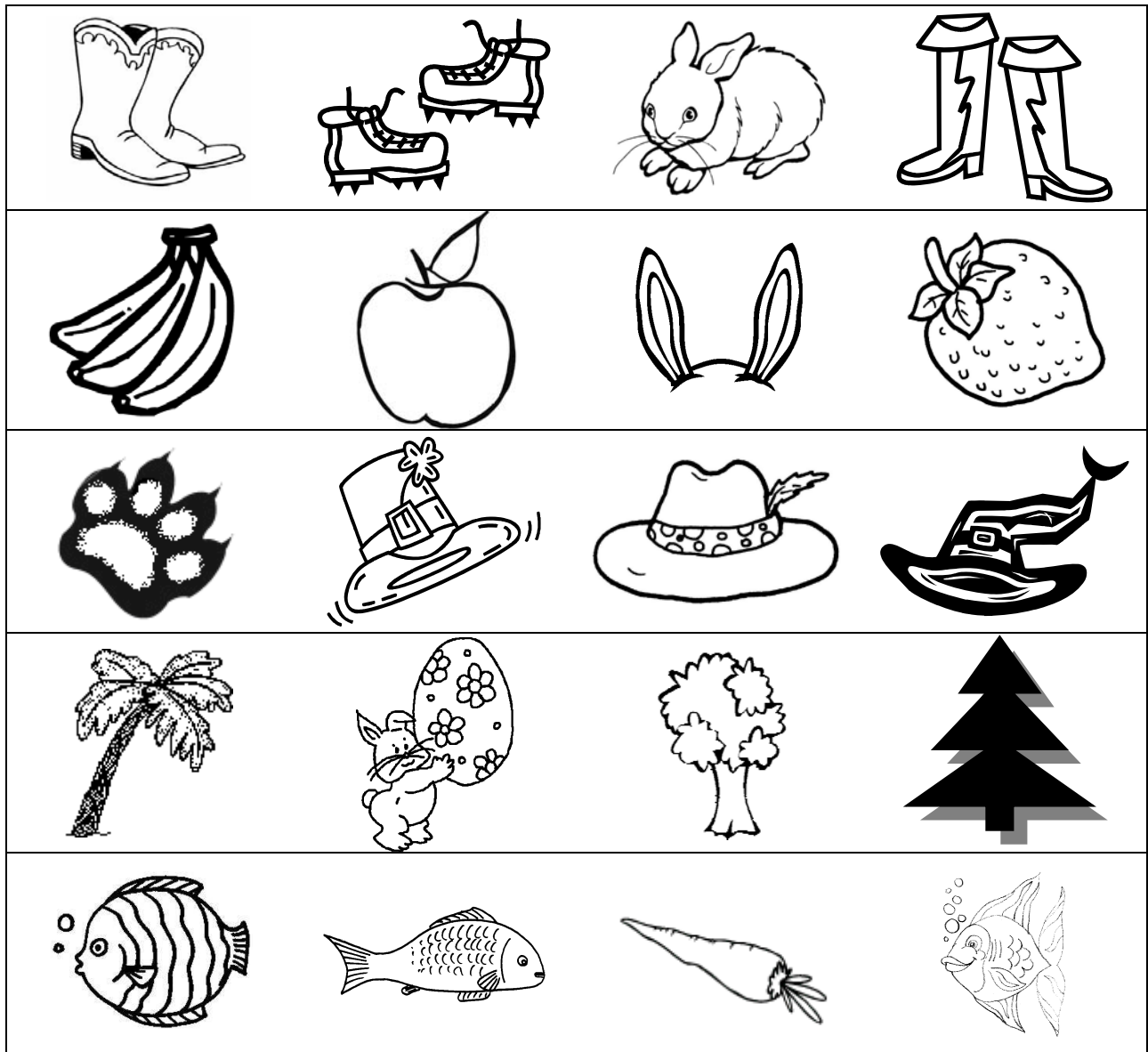
Suggestions

1. Discutez du lien qui unit tous les objets encerclés et la façon dont, ensemble, ils forment un nouveau groupe.
 - Les lapins sont de petits animaux à poil
 - Les lapins ont de longues oreilles
 - Les lapins ont quatre pattes
 - Le lapin de Pâques distribue des œufs décorés
 - Les lapins aiment bien manger des carottes
2. Les élèves peuvent ensuite découper les images et les trier en d'autres groupes.
 - La nourriture
 - Les vêtements
 - Les êtres vivants (plantes, animaux)
 - Les végétaux (plantes, arbres, fruits)
 - Les animaux
3. Utilisez de vrais objets et demandez aux élèves de les trier en groupes.

Nom : _____

Date : _____

Dans chaque rangée, encercle l'objet qui n'appartient pas au groupe de la rangée.



Nom : _____

Date : _____

Fais un dessin de ton lapin préféré. Que fait-il?

LES LAPINS ET LES LIÈVRES

Voici une activité physique amusante pour les enfants. Elle contribue au développement des aptitudes de concentration, de capacité d'écoute et de travail d'équipe des enfants.

Démarche

Demandez aux élèves de s'asseoir en cercle, puis les diviser en deux groupes : les « lapins » et les « lièvres ». Lorsque vous appelez les lapins, les élèves de ce groupe se lèvent, sautent trois fois et se rassoient. Lorsque vous appelez les lièvres, les élèves de ce groupe font de même. Leur concentration sera mise à l'épreuve si le choix du groupe se fait au hasard, sans hésiter d'appeler le même groupe deux ou trois fois de suite.

Suggestions

1. Pour augmenter le niveau de difficulté, ajoutez d'autres animaux qui sautent, tels que la grenouille, la sauterelle, le kangourou.
2. Pour que les enfants s'exercent à reconnaître les couleurs, formez plusieurs groupes et associez chacun d'eux à une couleur, comme des lapins gris, des bruns, des blancs et même des lapereaux (nouveau-nés) roses. Montrez leur ensuite les cartons de chacune de ces couleurs – chaque groupe devra se lever et sauter lorsque sa couleur sera choisie.

